

DBÄ=Doppelbindungs-Äquivalente

$$\text{DBÄ} = 1 + \frac{1}{2} [ \sum n_i ( v_i - 2) ]$$

$n_i$  = Anzahl der Atome

$v_i$  = Anzahl der Bindungen dieses Atoms

### Beispiele:

$$\text{C}_5\text{H}_9\text{Br: DBÄ} = 1 + \frac{1}{2} ( 5 \times 2 + 9 \times (-1) + 1 \times (-1) ) = 1$$

$$\text{C}_8\text{H}_8\text{O}_2: \text{DBÄ} = 1 + \frac{1}{2} ( 8 \times 2 + 8 \times (-1) + 1 \times (0) ) = 5$$

S: R-S-R  $\rightarrow 0$

R-SO-R (4wertiger S)  $\rightarrow + n(\text{S}) \times 2$  (wie C)

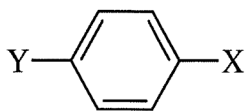
R-SO<sub>2</sub>-R (6wertiger S)  $\rightarrow + n(\text{S}) \times 4$

Strukturelemente:

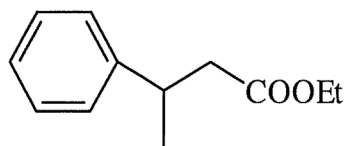
Doppelbindung: 1 DBÄ

Dreifachbindung: 2 DBÄ

Ring 1 DBÄ



4 DBÄ (1 x Ring, 3 x Doppelbindung)



5 DBÄ (1 x Aromat, 1 x Ester-Doppelbindung)